



## Le portrait en plein soleil en 3 étapes



Dans cet article je vais vous expliquer comment réussir un portrait en plein soleil facilement. L'objectif étant de vous faire comprendre un certain nombre de choses qui vous seront alors utiles pour adapter la méthode à ce que vous voulez vraiment faire.

Mise en situation. Vous vous promenez dans un parc il est 14h le soleil tape fort, mais vous voulez quand même faire un portrait des personnes qui sont avec vous.

Vous sortez votre appareil. Vous vous mettez en mode portrait sur votre appareil photo et voilà le résultat. C'est moche hein ?



Je suis bien d'accord. Mais pour une fois votre appareil n'y est pas pour grand-chose. Il a fait de son mieux par rapport aux conditions dans lesquelles vous l'avez placé

### Avant de commencer de quoi avez-vous besoin ?

Cette méthode est pour un appareil reflex avec un capteur APS-C, un flash intégré et un objectif 18-55 de base. **Bref un reflex de base avec son objectif de base. Rien de plus Rien de moins.** C'est la majorité des reflex vendus dans le monde.

Il vous faudra aussi savoir tourner votre molette pour aller en mode A. Ensuite, il vous faudra savoir comment régler la sensibilité (Les ISOs) et l'ouverture. Il vous faudra savoir comment sortir votre flash intégré. Il faudra aussi savoir mettre votre appareil en mesure de lumière pondérée centrale (une mesure qui ne prend pas qu'une petite zone de l'image). Bref un petit tour par la documentation de votre appareil va être nécessaire si vous ne savez pas faire tout cela



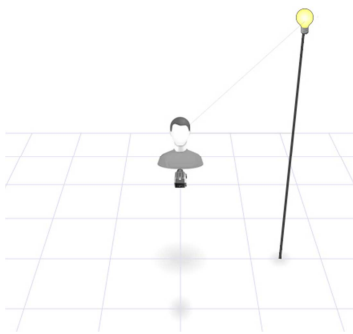


## Etape 1 – Faites les réglages

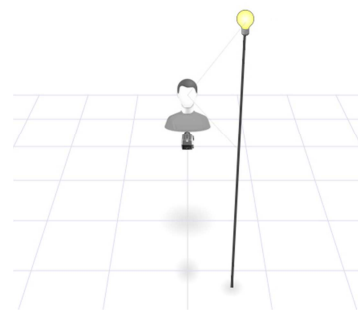
On allume son appareil, on se met en Mode A, on met la focale à 55mm en zoomant au maximum. On fixe les isos à 100 et l'ouverture à F/5,6. Comme vous avez un 18- 55 de base, à 55mm l'ouverture est au maximum de F/5,6 de toute façon. On laisse le flash intégré fermé. Comme vous êtes en Mode A il ne sortira pas de toute façon tout seul. On vérifie que l'on est bien en mesure de lumière pondérée centrale ou équivalent

Le problème principal d'une photo en plein soleil c'est le soleil. Cela fait une source lumineuse violente. Et comme cette source lumineuse est violente les ombres vont être violentes aussi. Deux exemples

Soleil de profil



Soleil de face



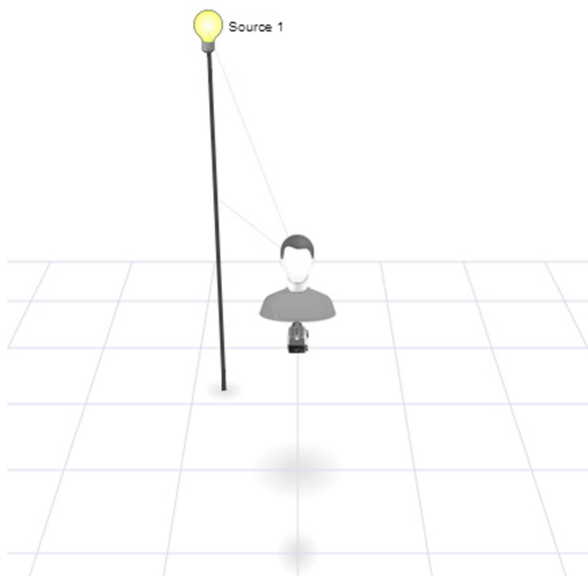


Dans ces deux exemples comme le soleil éclaire directement le visage les zones éclairées sont très claires et les zones à l'ombre sont très sombres. Vous pouvez tenter tous les réglages de votre appareil les zones claires seront très claires et les zone sombres très sombres. Si vous baissez l'exposition les zone sombres seront encore plus sombres et si vous la montez c'est les zones claires qui seront encore plus claires voir cramées. Pour résoudre ce problème il y a une solution très simple.

## Etape 2 – Positionnez-vous correctement

On a vu que le problème de la photo en plein soleil c'est le soleil. Donc il suffit de le supprimer. « Bon il est où le bouton pour éteindre le soleil. Je ne le trouve pas sur mon appareil ». En fait c'est assez simple. Au zénith le soleil n'est pas totalement au-dessus de nous (sous nos latitudes en tout cas). Il est à 70°. Donc il est possible de se positionner pour l'avoir légèrement derrière le sujet

La position



Le résultat



Voilà. Ce n'est pas plus compliqué que cela. Le visage n'est plus éclairé directement par le soleil, mais par la lumière ambiante créée par le soleil. Comme le soleil est au-dessus on a quand même un risque de surexposer le haut de la tête. Mais le visage est quand même mieux qu'avec un éclairage direct du soleil vous ne trouvez pas. En plus, comme votre sujet n'a plus le soleil de face il ouvre plus les yeux





### Etape 3 - Et si je veux faire mieux

**Utilisez votre flash intégré.** En utilisant le flash intégré de votre appareil cela va mettre un peu plus de lumière sur le visage (le flash intégré de votre appareil n'est pas assez puissant pour éclairer le fond). Cela donnera un peu plus de vie au visage

**Et avec un flash cobra ?** C'est possible aussi, mais attention à sa puissance. Il risque de trop éclairer le visage. C'est à doser

**Et avec un objectif lumineux ?** Attention aussi. Si vous ouvrez plus le fond sera plus flou, mais il y aura plus de lumière qui rentre. Donc votre appareil va compenser en réduisant le temps de pose (1/500s ou 1/1000s) Cela peut poser un problème lorsque vous utiliserez le flash intégré de votre appareil. Sans rentrer dans des détails techniques le flash intégré de votre appareil ne peut fonctionner qu'à une vitesse de 1/200 voire 1/250s. Donc dès que vous ouvrez votre flash intégré l'appareil va passer à 1/250s par exemple. Et comme la bonne exposition était à 1/1000s et que vous allez en réalité utiliser 1/250s la photo sera surexposée.



### Maintenant que vous avez bien joué voici des explications

**Pourquoi le mode A ?** Comme on est en plein soleil le temps de pose n'a pas vraiment d'importance. Il sera largement assez court pour éviter le flou de bouger. Donc on se concentre sur l'ouverture et donc sur la profondeur de champ

**Pourquoi 55mm ?** Vous pouvez faire des portraits moins serrés en réduisant cette focale. A part la profondeur de champ qui changera, cela ne changera pas beaucoup l'exercice. Attention aux portraits serrés avec une petite focale. Cela déforme le visage

**Pourquoi 100 Isos pour démarrer ?** Comme on est en plein soleil le temps de pose sera assez court pour éviter le « flou de bouger » même à 100 ISOs. Donc autant mettre 100 ISOs pour avoir le moins de bruit possible.

**Pourquoi F/5,6 ?** C'est l'ouverture maximum de votre objectif à 55mm. Vous ne pouvez pas ouvrir plus. En plus, à 55mm et à 2m du sujet la profondeur de champs sera de 27 cm. Donc tout le visage sera net. Vous pourrez vous « louper » un peu sur la mise au point





**Pourquoi une mesure de lumière pondérée centrale ?** Cette mesure de lumière est un peu passe partout. Elle analyse le centre de l'image, mais aussi ce qu'il y a autour. Elle peut avoir d'autres noms suivant les constructeurs. Pour cet exercice évitez la mesure spot (celle qui ne prend qu'une petite zone au centre de l'image) . Il y a trop de différence de luminosité dans l'image, et suivant l'endroit où vous visez, vous risquez d'avoir des résultats très différents

**Pourquoi sortir le flash.** Simplement pour que le flash éclaire le visage. Cela donne un peu plus de peps à votre portrait

## Conclusion

Il est tout à fait possible de faire un portrait en plein soleil au zénith avec un reflex de base munie de son 18/55 de base. Il suffit pour cela que vous vous souveniez qu'il faut se placer correctement

Pour une fois Roberto n'étant pas disponible c'est Jade qui s'est prêtée aux jeux. Merci à Elle (puis elle est plus photogénique que Roberto en plus)

Tous les Tux viennent du site <http://tux.crystalxp.net/>





## Licence d'utilisation des Articles



### Les Articles

Les articles de <http://www.ouiouiphoto.fr/> (incluant le glossaire et les photos d'illustration des articles) sont mis à disposition selon les termes de la licence [Creative Commons Attribution - Pas d'Utilisation Commerciale - Partage dans les Mêmes Conditions 3.0 non transposé](http://creativecommons.org/licenses/by-nc-sa/3.0/). Fondé(e) sur une œuvre à <http://www.ouiouiphoto.fr/>. Les autorisations au-delà du champ de cette licence peuvent être obtenues à <http://www.ouiouiphoto.fr/Licence.html>.

Cela veut dire que

- 1) Lorsque vous utiliserez un article complet ou une partie d'un article vous devrez citer le site [www.ouiouiphoto.fr](http://www.ouiouiphoto.fr/) et utiliser le logo du site que vous trouverez ici [OuiOuiPhotoLogo](#). Si vous utilisez un article complet ou une partie d'un article dans un document électronique permettant les liens (Page web, document PDF, etc) la citation du site devra pointer vers le site.
- 2) L'exploitation commerciale d'un article complet ou d'une partie d'un article est interdite.
- 3) Si vous modifiez un article complet ou une partie d'un article vous devrez le mettre à disposition de la communauté sous les mêmes conditions de licence

NB : les photos des galeries du site [www.ouiouiphoto.fr](http://www.ouiouiphoto.fr/) ne suivent pas ce modèle de licence et ne sont pas libre de droit. C'est expliqué à cette adresse <http://www.ouiouiphoto.fr/Licence.html>

